

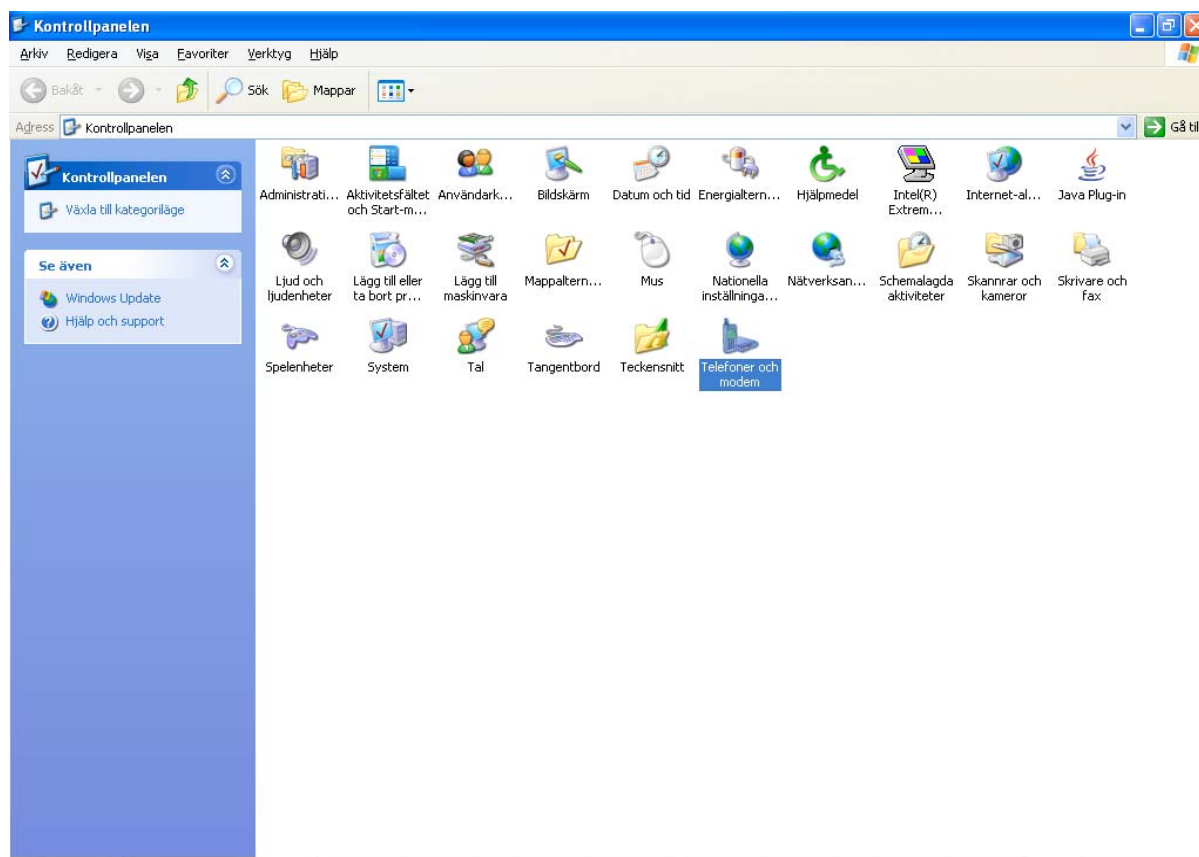




## GPRS med Maestro 20 (100) och Windows XP

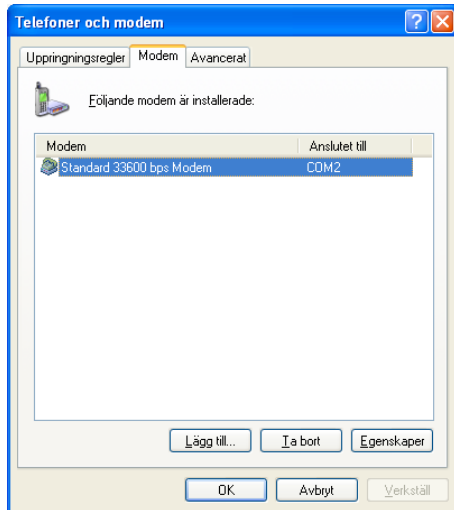
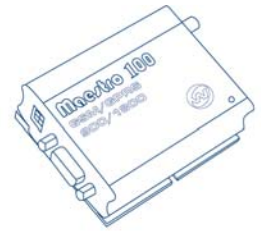
Känner Du Dig osäker på hur Du skall ställa in Windows XP för att kunna kommunicera med Maestro GSM/GPRS modem? Då är detta instruktionen för Dig!

Börja med att öppna "telefoner och modem" välj "lägg till". Om Du inte har "standard modem 33 600" installerat då kan Du göra det här. Skulle XP inte hitta det själv välj då att installera från listan.

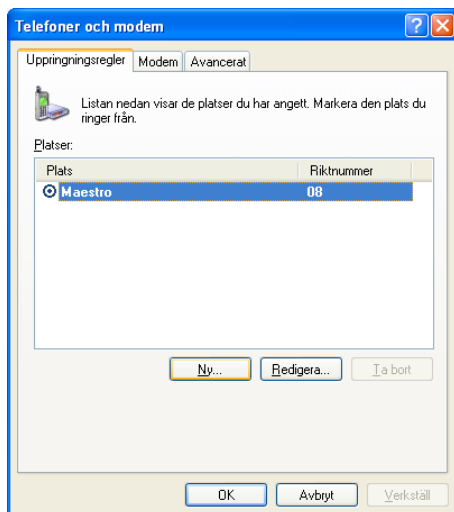


Standard för GPRS är att efter att modemmet är installerat konfigurera porthastigheten till max 115200 bps, kontrollera att även modemmet har rätt hastighet. Det gör Du med AT&V, det som står efter +IPR visar hastigheten, ändra om Du behöver med AT+IPR=115200 spara med AT&W

När modemmet är installerat så ska det se ut ungefär som i bilden här nere. I XP går det att dedikera vilken com-port Maestro (standardmodemet) ska vara kopplad till. Du kan också välja samtliga portar.



Markera Maestro, Du fick själv ange namn vid installationen, välj redigera så kommer Du till telefonnummer mm.



Här kan Du välja vilket nummer fjärranslutningen ska använda, med vissa operatörer fungerar \*99# bäst, men t.ex. Tele2 fungerade bäst med \*99\*\*\*1# där siffran ett står för att använda APN som finns på plats 1 i modemmet.

T.ex. `AT+CGDCONT=1,"IP","ISPLNK1.SWIP.NET"` tänk på att använda STORA bokstäver för kommandot. Du kan också ange `AT+CGDCONT=2,"IP","internet.vodafone.net"` då ska "telefonnumret" vara \*99\*\*\*2#



The screenshot shows the 'Egenskaper för Maestro GPRS' dialog box with the 'Allmänt' tab selected. The 'Anslut med:' dropdown is set to 'Modem - Standard 33600 bps Modem (CDM2)'. Below it is a 'Telefonnummer' section with a 'Riktnummer:' dropdown, a 'Telefonnummer:' text box containing '\*99\*\*1#', and an 'Alternativa nummer' button. There is also a 'Landsnummer:' dropdown and a checkbox for 'Använd uppringningsregler'. At the bottom, there is a checkbox for 'Visa en ikon i Meddelandefältet när jag är ansluten' which is checked, and 'OK' and 'Avbryt' buttons.

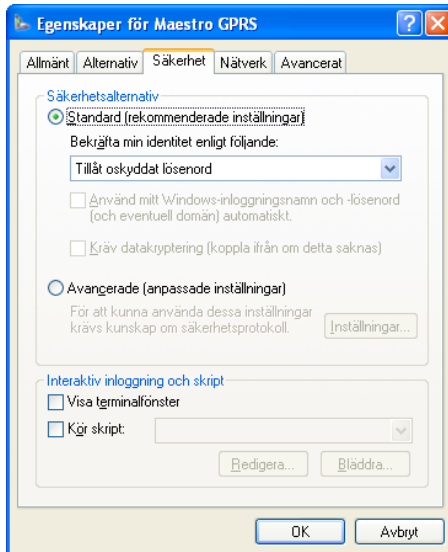
Här under fliken alternativ kan Du behöva bocka i "fråga efter namn, lösenord, certifikat, etc."

GPRS med Tele2 simkort kräver att Du anger användare och lösenord, "GPRS" och "internet" observera att det ska vara små bokstäver.

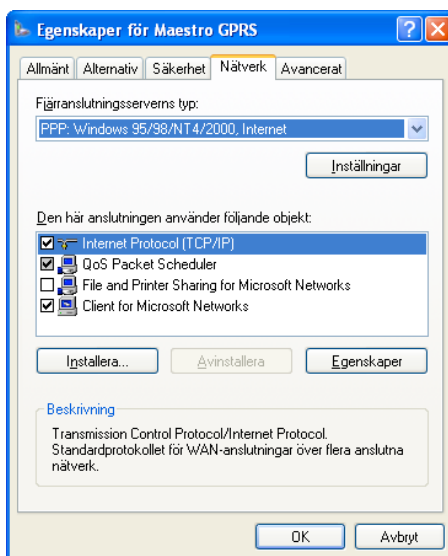
Andra operatörer som Vodafone kräver inte att Du anger varken användare eller lösenord.

The screenshot shows the 'Egenskaper för Maestro GPRS' dialog box with the 'Alternativ' tab selected. The 'Uppringningsalternativ' section has three checked options: 'Visa uppringningsförlopp under anslutningar', 'Fråga efter namn, lösenord, certifikat, etc.', and 'Inkludera Windows-inloggningsdomän'. The 'Alternativ för återuppringning' section has 'Återuppringningsförsök:' set to 3, 'Tid mellan återuppringningsförsök:' set to 1 minut, and 'Väntetid innan uppringningsförsöket avbryts:' set to aldrig. There is also a checkbox for 'Ring upp igen om linjen bryts' which is unchecked. At the bottom, there is a '25' button and 'OK' and 'Avbryt' buttons.

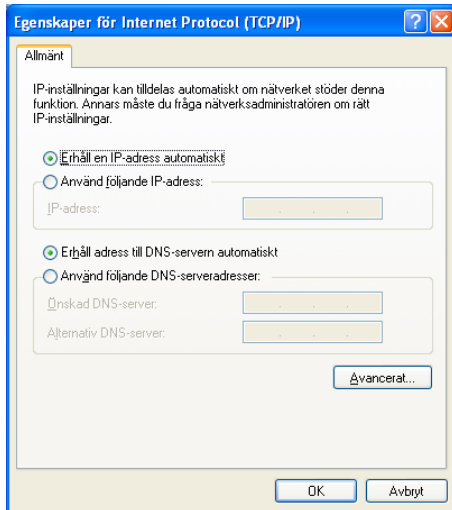
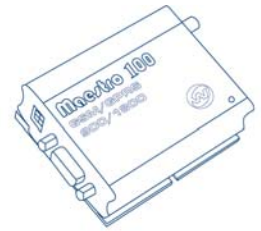
Här behöver Du inte ändra något.



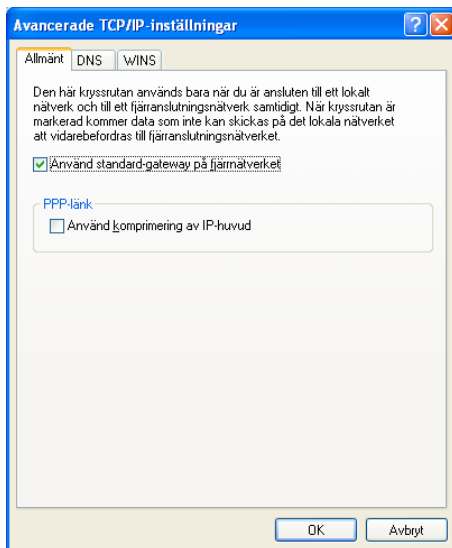
Här väljer Du "Internet Protocol (TCP/IP)". Klicka på egenskaper.



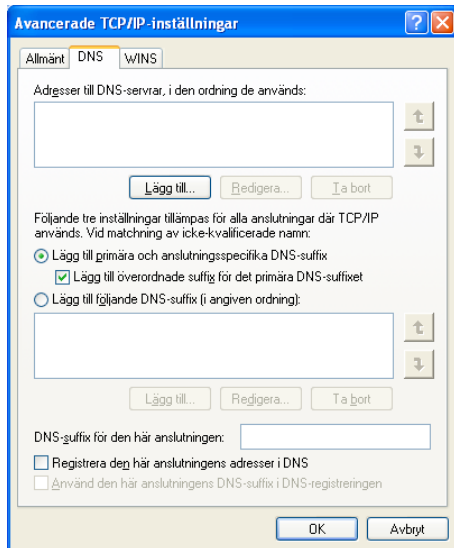
Här ska Du inte heller behöva ändra något. Klicka på avancerat.



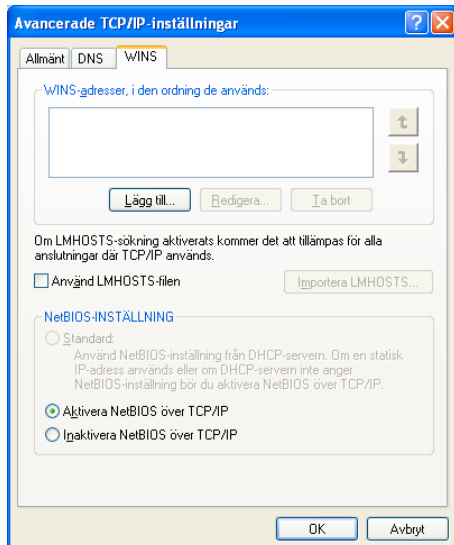
Kontrollera att rutan om komprimering av IP-huvud inte är ikryssad. Gå till DNS fliken.



Den här rutan kan Du också lämna utan åtgärd.

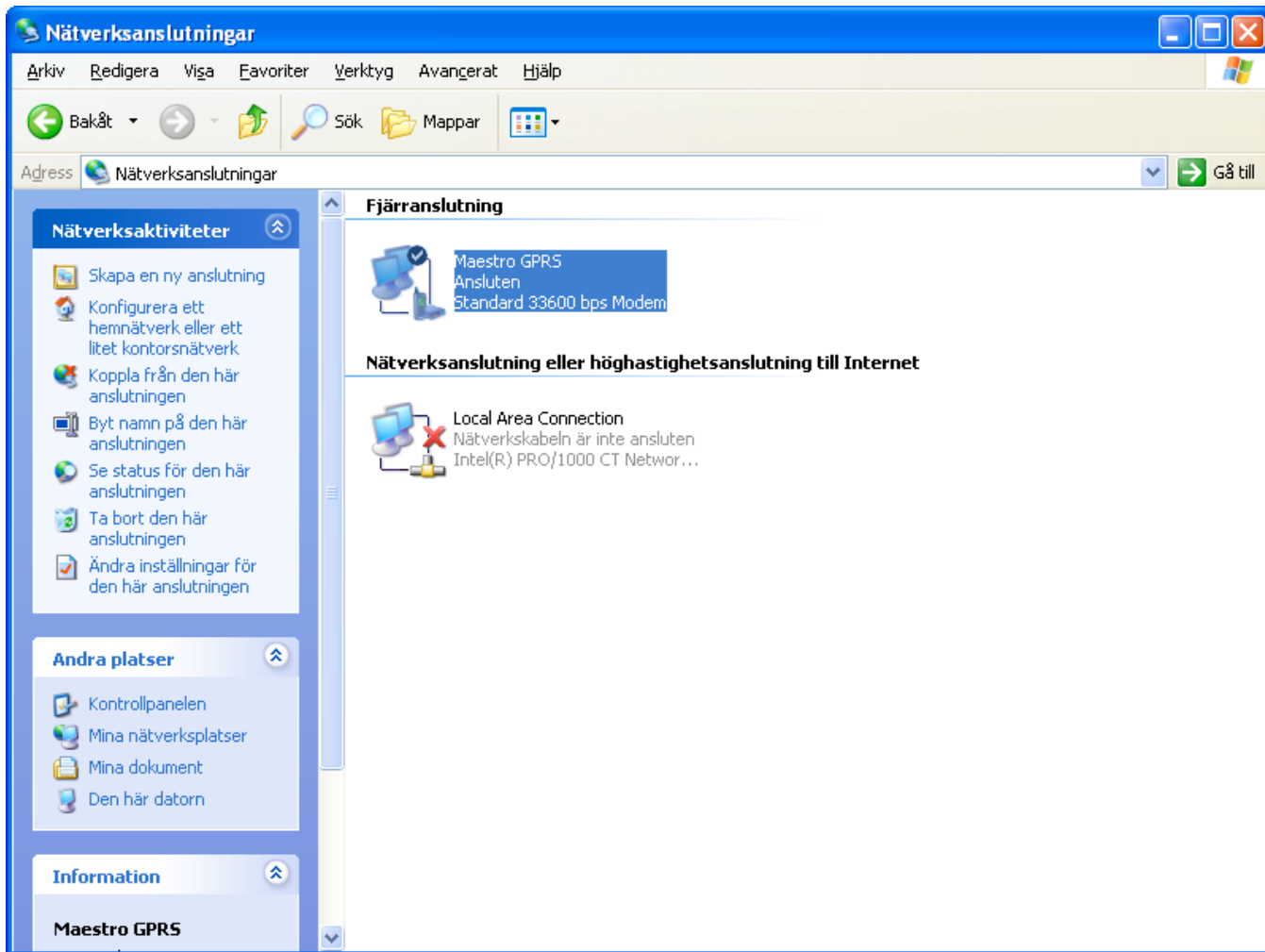
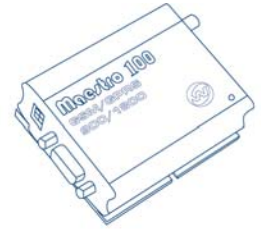


Kontrollera att använd LMHOSTS inte är iverksam i den här rutan.



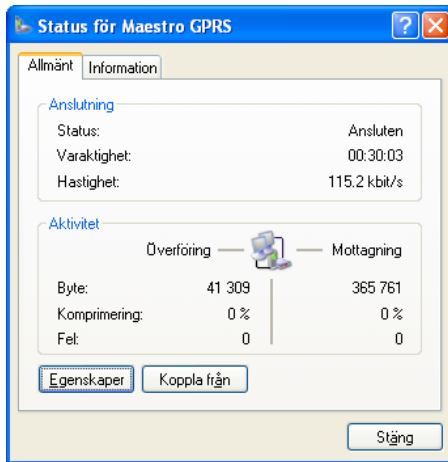
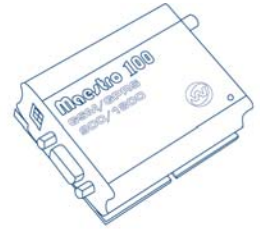
Under "Start" kan Du nu välja nätverksanslutningar som kommer att se ut ungefär så här.

Du kan också välja att ifrån "Start" gå direkt på "anslut till" då kommer Maestro fram som ett alternativ. Klicka på den så kopplas Du upp med GPRS.



När uppkopplingen är klar så får Du nere i högra hörnet på skärmen en ikon med två små datorskärmar som omväxlande kan blinka grönt, då är kommunikationen i gång. Skulle det vara ett kryss över skärmarna så har Du blivit nerkopplad, det kan också betyda att den vanliga trådbundna nätverkskommunikationen inte är igång, då ska Du få fram ikonen en gång till för din GPRS uppkoppling.

För att kontrollera vad som händer, högerklicka på ikonen välj "status" då ska Du få fram en liknande bild.



Några vanliga missar som är lätta att göra är att modemmet helt enkelt är kopplat till fel com-port. Kontrollera att simkortet verkligen har GPRS aktiverat, Telia brukar kräva att man begär att få det aktiverat, det kan även hända med andra operatörer.

APN kan ändras liksom användare mm.

Du kan också hamna på en plats där det trots god gsm signalstyrka inte finns tillräckligt för GPRS, pröva isåfall med bättre (högre, nära fönster) placering eller eventuellt extern antenn eller annan operatör.

Lycka till!