



Adeunis radiomodem är kraftfulla men kostnadsmoderata lösningar för industriell datakommunikation. Med en IP65 klassad kapsling, bra konstruktion och en vettig prislapp finns egenskaper som passar de flesta. Modemen finns i olika modeller för 433/434, 868-870 eller 902-928 MHz samt 2,4 GHz.



... prisvärd högprestanda

Adeunis radiomodem ger en bra funktion till rätt pris utan avkall på den industriella kvalitén. Modemen är avsedda för datakommunikation på avstånd från något hundratal meter upp till 5-6 kilometer beroende på modell. Adeunis radiomodem levereras kompletta med antenn i en IP 65 klassad kapsling, men kan även beställas utan kapsling eller i modulform. Det är då upp till användaren att ordna med typgodkännande.

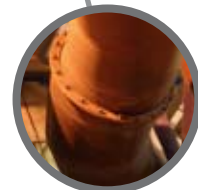
... arf33

ARF33 är ett radiomodem för det fria 433/434 MHz bandet. Radiomodemet har ett RS-232 gränssnitt och överför data med en hastighet på 9 600 bit/s. Totalt finns 10 kanaler tillgängliga i modemet och programmering sker med AT-kommandon. Modemet är lätt att integrera i andra lösningar då kommunikationen kan styras via AT-kommandon. Räckvidden är upp till 500 m vid fri sikt.

... arf42

ARF42 är ett trådlöst modem för RS-232 kommunikation i w-lan/wifi nät. Tack vare att produkten använder en väletablerad standard i luften finns massor av tänkbara applikationer och kompatibla produkter. 802.11b standarden ger såväl hög säkerhet som möjlighet att koppla upp maskiner, datorer, givare, styrsystem med mera mot vanliga trådlösa kontorsnät, stadsnät och publika så kallade "hot-spots".

ARF42 har en hastighet på 921 kbit/s och stöd för bland annat WEP kryptering. Modemet finns även i en ethernet-version.





...: adeunis modem

- : temp.område -20 till +70° C
- : 145x100x40 mm exkl antenna
- : IP65 kapsling

...: arf33

- : 8-40 V matningspänning
- : 433.125 - 434.700 MHz
- : 10 mW uteffekt
- : mottagarkänslighet -103 dBm
- : programmeras med AT-kommandon

...: arf42

- : 8-30 V matningspänning
- : 2.412-2.484GHz
- : 32 mW uteffekt
- : mottagarkänslighet -82 dBm
- : WEP64, WEP128, WPA-PSK, IdemWPA2-PSK/802.11i
- : TCP-IP, DHCP, BOOTP, ICMP
- : programmeras via konfigurationsprogram

...: arf43

- : 8-32 V matningspänning
- : 868-870MHz
- : 50 mW uteffekt
- : mottagarkänslighet -105 dBm
- : programmeras med AT-kommandon

...: arf53

- : 4,5-36 V matningspänning
- : 869.400-869.650 MHz (EU)
- : 902-928 MHz (USA)
- : 500 mW uteffekt
- : mottagarkänslighet -110 dBm
- : programmeras med AT-kommandon



...: arf43

Ersätter en RS-232, -485 eller USB förbindelse.

Hastigheten på radiomodemet är 57 600 bit/s i luften.

ARF43 har 8 tillgängliga kanaler på 868-870 MHz bandet och all programmering sker med AT kommandon. Räckvidden är upp till 1,5 km vid fri sikt. Vill Du nå litet längre finns möjlighet att beställa produkten med antennkontakt för anslutning av annan antenn. Liksom ARF33 är integrationen nästan en lek då produkten har stöd för AT-kommandon. Via AT kommandon får Du även tillgång till parametrar som bland annat fältstyrka.

...: arf53

ARF53 är en robust plattform för litet längre avstånd. Tack vare bra mottagare och 500 mW uteffekt är en räckvidd på 6 km en realistisk förväntning. Radiomodemet är utrustat med RS-232, -485 eller USB gränssnitt och finns i två modeller, som överför data med 10 respektive 57,6 kbit/s i luften. ARF53 kommunicerar på det fria 868-870 MHz bandet (EU) eller 902-928 MHz bandet (USA). Modemet går att beställa med antennkontakt för extern antenn där man vill uppnå längre räckvidder.

